



HABEN SIE WEITERE FRAGEN?

Die BIOLOGISCHE BERATUNG GMBH entwickelt insektizidfreie Programme zum Schutz vor Schadinsekten. Grundlage sind biologische Gegenspieler der vorrats- oder pflanzenschädigenden Insekten und/oder Nierprodukte. Für einen erfolgreichen Einsatz ist die Kenntnis der Biologie und des Verhaltens dieser Nützlinge Voraussetzung.

Wir bieten auch:



Haben Sie Fragen zu Nützlingen, Schädlingen oder unseren Produkten?

Rufen Sie uns an, wir beraten Sie gerne.

Biologische Beratung GmbH
Storkower Straße 55 · 10409 Berlin
Tel.: +49 (0)30 42 85 95 -85 · Fax: -86
bip@biologische-beratung.de
www.biologische-beratung.de



Gestaltung: marconicher.info | Fotos: Biologische Beratung GmbH, Adobe Stock



DICKMAULRÜSSLER TRAUERMÜCKEN?

Nematoden zur Bekämpfung

www.biologische-beratung.de



**BIOLOGISCHE
BERATUNG**

DAS PROBLEM – DICKMAULRÜSSLER

Bei angefressenen Blättern

GEBRAUCHSANLEITUNG

Sie haben sich **Nematoden** der Art *Heterorhabditis bacteriophora* gegen den Gefurchten **Dickmaulrüssler** *Otiorynchus sulcatus* bestellt. Für einen erfolgreichen Einsatz sollten Sie folgendes wissen und beachten:

Die **Nematoden wirken gegen Larven und Puppen** im Boden, nicht aber gegen Käfer.

Der Einsatz ist nebenwirkungsfrei und vollkommen ungefährlich für Pflanzen und Nützlinge. Nach der Ausbringung wandern die Nematoden in den Boden und suchen nach Dickmaulrüsslerlarven (1); die Nematoden dringen in die Larven ein (2); die Larve stirbt nach 2–3 Tagen ab (3); die Nematoden vermehren sich, Tausende junger Nützlinge verlassen die tote Larve (4) und suchen nach weiteren Larven (1).



WANN WERDEN DIE NÜTZLINGE FREIGELASSEN?

Bei Ankunft werden die Tiere sofort ausgebracht. Der zu behandelnde Boden sollte oberflächlich feucht sein, damit die ausgebrachte Spritzbrühe vom Boden gut aufgesaugt wird. Die Bodentemperaturen sollen nicht dauerhaft unter 11°C betragen. Im Freiland empfiehlt sich die Anwendung von Ende März bis Ende Mai und von August bis Anfang Oktober.

WIE LASSE ICH DIE NÜTZLINGE FREI?

Ausbringung mit der Gieskanne (für Pflanzen in der Erde) oder das Tauchverfahren (für Wurzelballen) sind möglich.

Gieskanne: Packungsinhalt (10 Mio. Nematoden, ausreichend für 20 m²) in 5 l Wasser geben und dann auf die gewünschte Wassermenge verdünnen. Die Aufwandmenge beträgt somit 0,5 Mio. Nematoden / m².

Tauchverfahren: Packungsinhalt in 8 l Wasser geben, gut umrühren, Pflanzen mit etwa faustgroßen Wurzelballen eintauchen.

WICHTIG

Vor Temperaturen unter 0°C und über 25°C schützen. Da die Nematoden sehr empfindlich gegen direkte Sonneneinstrahlung sind, sollten sie bei bedecktem Himmel oder in den Morgen- bzw. Abendstunden ausgebracht werden.

DAS PROBLEM – TRAUERMÜCKEN

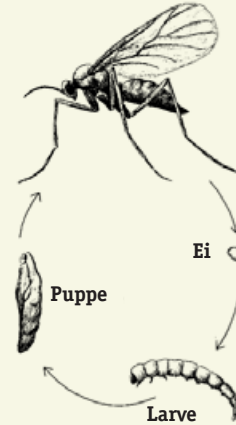
Wenn sie mal wieder schwirren

GEBRAUCHSANLEITUNG

Sie haben sich **Nematoden** der Art *Steinernema feltiae* gegen Larven der **Trauermücke** *Bradysia* sp. + *Lycoriella* sp. (Abbildung) bestellt. Für einen erfolgreichen Einsatz sollten Sie folgendes wissen und beachten:

Die **Nematoden wirken gegen Larven und Puppen** im Boden, nicht aber gegen die fliegenden Trauermücken.

Der Einsatz ist nebenwirkungsfrei und vollkommen ungefährlich für Pflanzen und Nützlinge. Nach der Ausbringung wandern die Nematoden in den Boden und suchen nach Trauermückenlarven; die Nematoden dringen in die Larven ein; die Larve stirbt nach 2–3 Tagen ab; die Nematoden vermehren sich, Tausende junger Nützlinge verlassen die tote Larve und suchen nach weiteren Larven.



WANN WERDEN DIE NÜTZLINGE FREIGELASSEN?

Bei Ankunft werden die Tiere sofort ausgebracht. Der zu behandelnde Boden sollte oberflächlich feucht, aber nicht nass sein, damit die ausgebrachte Spritzbrühe vom Boden gut aufgesaugt wird. Die Bodentemperaturen sollten 12–28°C betragen, bei höheren Temperaturen lässt die Wirkung nach.

WIE LASSE ICH DIE NÜTZLINGE FREI?

Ausbringung mit der Gieskanne (für Pflanzen in der Erde) oder das Tauchverfahren (für Wurzelballen) sind möglich.

Gieskanne: Packungsinhalt (5 Mio. Nematoden, ausreichend für 10 m²) in 2,5 l Wasser geben und dann auf die gewünschte Wassermenge verdünnen. Die Aufwandmenge beträgt somit 0,5 Mio. Nematoden / m².

Tauchverfahren: Packungsinhalt in 8 l Wasser geben, gut umrühren, Pflanzen mit etwa faustgroßen Wurzelballen eintauchen.

WICHTIG

Während der Ausbringung gut rühren, um ein Absetzen der Nematoden zu verhindern. Da die Nematoden sehr empfindlich gegen direkte Sonneneinstrahlung sind, sollten sie bei bedecktem Himmel oder in den Morgen- bzw. Abendstunden ausgebracht werden.

DIE LÖSUNG – NEMATODEN

Wirken im Boden

LOS GEHT'S

Die Nematoden können mit Gelbtafeln gegen Trauermücken kombiniert werden – Gelbtafeln dienen der Befallsüberwachung und Erfolgskontrolle, nicht der Bekämpfung.

Die Nematoden können nach Erhalt noch 1 Woche im Kühlschrank (Gemüsefach, 5°C bis 9°C) gelagert werden.



Dickmaulrüssler

Trauermücke